



Qwikfold™ Fun Slide Toboggan de Jeu Facile à Plier Aparato de Diversión de plegado rápido

Assembly Instruction / Instructions d'assemblage / Instrucciones de ensamblaje

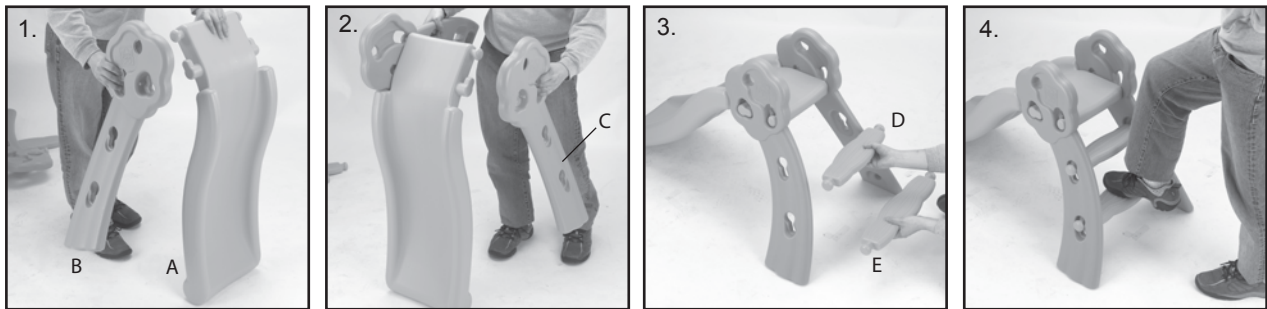
No. 2012
Age: 1½ - 4 Yrs
Âge: 1½ - 4 ans
Edad: 1½ - 4

GB Keep assembly instruction for further reference.
Adult assembly required. No tools required.

CAUTION: To avoid serious injury-
DO NOT set up on a hard surface such as concrete, asphalt, wood, packed earth or other hard surfaces. Carpet over hard floors may not prevent injury.

- This item should be used on flat areas only.
- Place this product on level ground and at least 2 meters away from a fence, building, overhead branches, laundry line or electrical wires.
- DO NOT allow children to climb on the product when the product is wet.
- DO NOT allow children to wear loose-fitting clothing including ponchos, scarves and garments with drawstrings. Well fitting shoes must be worn all times.
- Warning. Only for family domestic use. Suitable for indoor and outdoor use.
- When temperatures fall below 32 °F / 0 °C, outdoor use of this product is not recommended. In extreme cold, plastic materials lose resilience and may become brittle and crack upon impact. Store product in a warmer, protected place.
- Adult supervision required.
- Maximum weight limit: 50 kg (110 lbs). Limit one child.

PARTS LIST		
#	DESCRIPTION	QTY
A	Slide chute	1
B	Right side panel	1
C	Left side panel	1
D	Upper step	1
E	Lower step	1

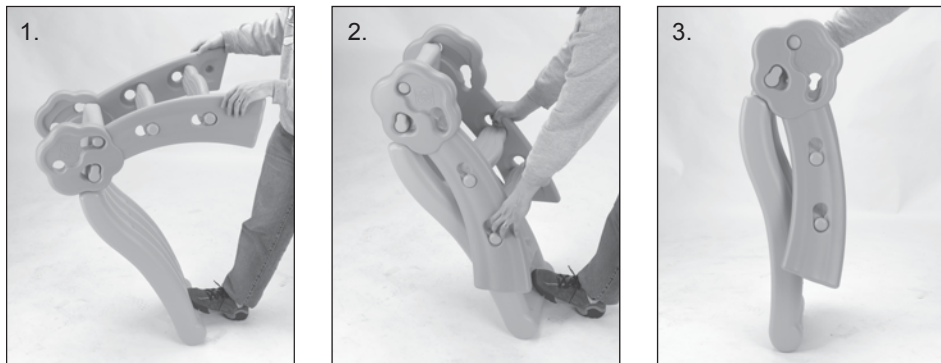


TO ASSEMBLE

- Remove the product from the package. Hold the slide chute (A) and insert the pegs to the holes of the right side panel (B) as shown. After slotting in the lower peg, the other peg will lock in place.
- Attach the left side panel (C) in the same way as above.
- Carefully place the unit in the upright position, place the upper step (D) and lower step (E) of the steps into slots of the side panels as shown.
- Apply force downwards to lock the pegs of the step into the slots of the panels. Make sure that all the pegs are slotted in and lock securely.

TO FOLD FOR STORAGE

- Hold the slide with chute facing down.
- Hold on the side panels and apply some force to press down.
(Tip: position your foot on the base of the chute to prevent the slide from moving.)
- Shows the folded slide.



SAFETY AND MAINTENANCE

- Make sure all parts are securely snapped together before use.
- Please check the unit twice monthly during the usage season for tightness, and tighten as required. It is particularly important that this procedure be followed at the beginning of each season. Replace as needed. If not checked regularly, parts can be loose or missed and components can become detached and cause injuries.
- If slide chute is exposed to direct sunlight, always check to make sure it is not too hot for children to use. If the slide chute is hot, pour cold water on the slide chute until it cools. Check slide chute periodically during use.
- Clean the slide regularly with soapy water in order to avoid a build up of static electricity.
- DO NOT leave this item exposed to strong wind and inclement weather.

LIMITED WARRANTY

Our products are covered under warranty for a period of 60 days from the date of purchase, under normal use and service, against defective workmanship and material. If you have recently purchased this product and find it to be defective in anyway, kindly return it to the "Source of Purchase" for a Full Refund or Exchange.

Should the product no longer be covered by your Purchase Receipt, or should you have any questions pertaining to our product, please call our Toll Free Customer Service for assistance.

Keep a copy of the UPC Code with proof of purchase receipt for any future Warranty Service.

Please retain packaging and assembly instructions for future reference.

EUROPEAN SAFETY STANDARD REQUIRES FOLLOWING

- It is recommended that the slide be placed in a position unlikely to injure child's eyes with respect to sun.

CUSTOMER SERVICE

USA & Canada: service@grow-n-up.com

Toll free hotline: 1-888-GNU-9898

Other countries: support@grow-n-up.com

www.grow-n-up.com

© 2005 Grow'n Up Limited. All Rights Reserved.
Tsim Sha Tsui East, Kowloon, Hong Kong.

MADE IN CHINA.

FR Garder l'instruction de assebmly pour la plus ample référence
Cet élément doit uniquement être utilisé sur une surface plane.

ATTENTION: Afin d'éviter de graves blessures-
NE PLACEZ PAS le toboggan sur une surface dure telle que du béton, de l'asphalte, du bois, de la terre tassée ou une autre surface dure. Les sols durs couverts de moquette peuvent ne pas parer aux blessures.

- Cet élément doit uniquement être utilisé sur une surface plane.
- Placez ce produit sur un sol plat et à au moins 2 mètres des barrières, bâtiments, branches basses, fils à linge ou câbles électriques.
- NE LAISSEZ PAS les enfants monter sur le produit quand il est mouillé.
- NE LAISSEZ PAS les enfants se servir du produit s'ils portent des vêtements amples tels que: ponchos, écharpes, vêtements à lacet. Veillez à ce qu'ils portent toujours des chaussures bien ajustées.
- Pour usage domestique seulement. Pour usage intérieur ou extérieur.
- Il est recommandé de ne pas utiliser ce produit en extérieur lorsque la température passe sous 32°F / 0°C. Par très grand froid, les matériaux plastiques peuvent perdre leur élasticité, devenir cassants et se fêler sous l'impact. Rangez le produit dans un endroit chaud et protégé.
- La supervision d'un adulte est recommandée lors de l'utilisation de cet élément.
- Limite maximum de poids: 50 kg (110 lbs). La limite est d'un enfant.

ASSEMBLAGE

- Retirez le produit de son emballage. Maintenez la glissière (A) et insérez les chevilles dans les trous du panneau latéral droit (B) tel qu'indiqué. Après avoir introduit la cheville inférieure, l'autre cheville se mettra en place.
- Fixez le panneau latéral gauche (C) en suivant la même procédure que ci-dessus.
- Placez avec précaution l'unité en position verticale, fixez la marche supérieure (D) puis la marche inférieure (E) dans les encoches des panneaux latéraux tel qu'indiqué.
- Exercez une pression vers le bas sur la marche pour encastrer les chevilles de la marche dans les encoches des panneaux. Assurez-vous que toutes les chevilles sont bien encastrées et fermement fixées.

PLIAGE POUR RANGEMENT

- Attrapez le toboggan avec la glissière vers le bas.
- Maintenez les panneaux latéraux et exercez une pression vers le bas pour les replier. (Conseil: placez votre pied à la base de la glissière afin d'empêcher le toboggan de bouger.)
- Apparence du toboggan une fois plié.

ES Mantenga las instrucciones del ensamblaje para referencia futura.
Necesita ser ensamblado por un adulto. No se necesitan herramientas.

PRECAUCIÓN: Para evitar lesiones graves-
No instale en una superficie dura tal como concreto, asfalto, madera, tierra embalada u otras superficies duras. La alfombra sobre los pisos duros puede no prevenir lesiones.

- Este mueble sólo debe unarse en áreas planas.
- Coloque este producto en la tierra llana y por lo menos 2 metros lejos de una cerca, de un edificio, de ramas, de una línea de lavadero o de cables eléctricos.
- NO permitir que los niños suban cuando el producto es mojado.
- NO permitir que los niños usen ropa floja incluyendo los ponchos, las bufandas y la ropa con lazos. Deben usarse siempre zapatos apropiados.
- Para el uso doméstico y familiar solamente. Conveniente para el uso de interior y al aire libre.
- Cuándo las temperaturas están entre 32°F / 0°C, el uso al aire libre de este producto no se recomienda. En fríos extremos, los materiales plásticos pierden la resistencia y pueden tornarse frágiles y grietar sobre impacto. Almacene el producto en un lugar caliente y protegido.
- Se necesita la supervisión de un adulto cuando se usa el mueble.
- Peso máximo limite: 50 kg (110 lbs). Solamente un niño.

PARA REUNIR

- Quite el producto del paquete. Sostenga el canal inclinado del aparato (a) e inserte las clavijas a los agujeros del panel derecho (b) según lo demostrado. Después de ranurar en la clavija más baja, la otra clavija se trabarà en lugar.
- Una el panel del lado izquierdo (c) de la misma manera que arriba.
- Ponga cuidadosamente la unidad en la posición vertical, ponga el paso superior (d) y baje el paso (e) de las marchas en las ranuras de los paneles laterales según lo demostrado.
- Aplique la fuerza hacia abajo para trabar las clavijas del paso en las ranuras de los paneles. Certifíquese de que todas las clavijas estén ranuradas adentro y trábese con seguridad.

DOBLAR PARA EL ALMACENAJE

- Tome el aparato con el canal virado para abajo.
- Sostenga los paneles laterales y aplique una cierta fuerza para presionar abajo.
(Nota: coloque su pie en la base del canal inclinado para evitar que el dispositivo se mueva.)
- Demuestra el dispositivo doblado.

PARTS LIST		
#	DESCRIPTION	QTY
A	Glissière	1
B	Panneau latéral droit	1
C	Panneau latéral gauche	1
D	March supérieure	1
E	Marche inférieure	1

SÉCURITÉ ET ENTRETIEN

- Avant toute utilisation, veuillez vérifier que toutes les pièces sont solidement assemblées.
- Veillez effectuer des contrôles régulier de l'unité pour vous assurer que les pièces ne sont pas usées.
- Nettoyez régulièrement le toboggan avec de l'eau savonneuse afin d'éviter l'accumulation d'électricité statique.
- NE le laissez PAS exposé à des vents violents et/ou aux intempéries.

GARANTIE LIMITÉE

Nos produits sont couverts par la garantie pendant une durée de 60 jours à compter de la date d'achat, dans des conditions d'utilisation et d'entretien normaux, contre tout vice de fabrication et de main d'oeuvre. Si vous avez récemment acheté ce produit et que vous constatez qu'il est défectueux de quelle façon que ce soit, veuillez le retourner à la "Source d'achat" pour un remboursement total ou un échange.

Si le produit n'est plus couvert par votre reçu constituant la preuve d'achat, ou que vous avez des questions relatives à ce produit, veuillez appeler notre Service Clientèle au numéro de libre appel pour une assistance.

Gardez une copie du code universel de produits - CUP - avec votre reçu constituant la preuve d'achat pour tout service de garantie ultérieure.

Veillez conserver l'emballage et les instructions d'assemblage pour toute référence ultérieure.

EXIGENCES DES NORMES DE SÉCURITÉ EUROPÉENNES

- Il est recommandé de positionner le toboggan de façon à ce que les yeux des enfants ne puissent pas être directement exposés aux rayons du soleil.

SERVICE À LA CLIENTÈLE

É.U. & Canada: service@grow-n-up.com

Numéro de téléphone sans frais: 1-888-GNU-9898

Autres pays: support@grow-n-up.com

www.grow-n-up.com

FABRIQUÉ EN CHINE

LISTA DE LAS PARTES		
#	DESCRIPCIÓN	CTD
A	Deslice tobogán	1
B	Entrepaño correcto de lado	1
C	Entrepaño izquierdo de lado	1
D	Paso superior	1
E	Paso más bajo	1

MANTENIMIENTO

- Antes de usar, por favor verifique que todas las partes haan quedado firmemente ensambladas.
- Por favor inspeccione regularmente la unidad para verificar si alguna parte está gastada
- Limpie el dispositivo regularmente con agua jabonosa para evitar la acumulación de electricidad estática.
- No lo exponga a viento fuerte y/o a las inclemencias del tiempo.

GARANTÍA LIMITADA

La garantía de nuestros productos cubren un periodo de 60 días a partir de la fecha de compra, con uso y servicio normal, contra defectos de material y obra. Si usted ha comprado este producto recientemente y le encuentra alguna clase de defecto, por favor, devuélvalo al "Sitio donde lo compró" para que le devuelvan el dinero o se lo cambien.

Si el producto ya no lo cubre su Recibo de Compra, o si tiene alguna pregunta pertinente a nuestro producto, por favor llame a nuestra Línea Gratuita de Servicio al Cliente para brindarle ayuda.

Guarde una copia del Código UPC con el recibo de compra por si necesita Servicio de Garantía en el futuro.

Por favor guarde la caja y las instrucciones del ensamblaje para referencia futura.

EL ESTÁNDAR DE SEGURIDAD EUROPEO REQUIERE EL SIGUIENTE

- Se recomienda que el dispositivo sea colocado en una posición poco probable de dañar los ojos del niño con respecto al sol.

SERVICIO AL CLIENTE

EE. UU. & Canada: service@grow-n-up.com

Línea interurbana gratuita: 1-888-GNU-9898

Otros países: support@grow-n-up.com

www.grow-n-up.com

HECHO EN CHINA.