



# Qwikfold® Fun Slide

## Glissière Amusante Qwikfold®

### Aparato de Diversión de plegado rápido

#### Instruction Manual / Manuel d'utilisation / Instrucciones de ensamblaje

No. 2012  
Age: 1½ - 4y  
Ans: 1½ - 4  
Edad: 1½ - 4

**EN** Keep Instruction Manual for further reference. Adult supervision at all time. No tools required.

**CAUTION:** To avoid serious injury- DO NOT set up on a hard surface such as concrete, asphalt, wood, packed earth or other hard surfaces. Carpet over hard floors may not prevent injury.

- WARNING. Only for domestic use. For indoor and outdoor use. This product is designed for normal residential use only, and is not intended for use in schools, parks, day care centers, nurseries, or other public places.
- This item should be used on flat areas only.
- Place this product on level ground and at least 2 meters away from a fence, building, overhead branches, laundry line or electrical wires.

- DO NOT allow children to climb on the product when the product is wet.
- Dress children appropriately while on and around this product. Use well-fitting shoes and full foot enclosing footwear. Examples of inappropriate footwear are clogs, flip flops, and sandals. DO NOT allow children to wear inappropriate items, such as but not limited to, loose fitting clothing, hood and neck drawstrings, scarves, cord-connected items, capes and ponchos. These items can cause death by strangulation.
- When temperature falls below 32 °F / 0 °C, outdoor use of this product is not recommended. In extreme cold, plastic materials lose resilience and may become brittle and crack upon impact. Store product in a warmer, protected place.
- Adult supervision required.
- Maximum weight limit: 25 kg (55 lbs). Limit one child.

## SAFETY AND MAINTENANCE

- **Make sure all parts are securely snapped together before use.**
- Please check the unit twice a month during the usage season for tightness, and tighten as required. It is particularly important that this procedure be followed at the beginning of each season. Replace as needed. If not checked regularly, parts can be loose or missed and components can become detached and cause injuries.
- If slide chute is exposed to direct sunlight, always check to make sure it is not too hot for children to use. If the slide chute is hot, pour cold water on the slide chute until it cools. Check slide chute periodically during use.
- Clean the slide regularly with soapy water in order to avoid a build up of static electricity.
- DO NOT leave this item exposed to strong wind and inclement weather.
- It is recommended that the slide be place in a position unlikely to injure child's eyes with respect to sun.

©2021 Grow'n Up Limited.  
All Rights Reserved.  
808B New Mandarin Plaza,  
Tsim Sha Tsui, Hong Kong.  
**MADE IN CHINA (SZ)**

### CUSTOMER SERVICE / ENQUIRIES



US/Canada toll free hotline:  
**1-888-468-9898**  
service@grow-n-up.com  
Other countries:  
support@grow-n-up.com  
www.grow-n-up.com

**FR** Important. Conserver ces instructions à des fins de références ultérieures. Aucun outil n'est nécessaire.

**ATTENTION:** Pour éviter les blessures graves- NE PAS installer sur une surface dure comme du béton, de l'asphalte, du bois, de la terre battue ou d'autres surfaces dures. La moquette sur les sols durs peut ne pas empêcher les blessures.

- ATTENTION. Réservé à un usage familial. Pour utilisation intérieure et extérieure. Ce produit est conçu pour un usage familial normal uniquement, et n'est pas destiné à être utilisé dans les écoles, les parcs, les garderies, les crèches ou tout autre lieu public.
- Ce produit ne doit être utilisé que sur des surfaces planes.

- Placez ce produit sur un sol plat et à au moins 2 mètres d'une clôture, d'un bâtiment, de branches, d'une corde à linge ou de fils électriques.
- NE PAS laisser les enfants grimper sur le produit quand celui-ci est mouillé.
- Habillez les enfants de façon appropriée lorsqu'ils sont sur et autour de ce produit. Utilisez des chaussures bien ajustées couvrant complètement le pied. Les sabots, les tonges et les sandales sont des exemples de chaussures inappropriées. NE PERMETTEZ PAS aux enfants de porter des ponchos, des foulards, des capuches, des bijoux, des chaussures larges, des vêtements amples, des cravates, des vêtements avec des cordons amples et/ou des vêtements qui pourraient être potentiellement dangereux lors de l'utilisation de ce produit.
- Quand la température descend en dessous de 32°F/0°C, l'utilisation à l'extérieur de ce produit n'est pas recommandée. Par temps extrêmement froid, les matières plastiques perdent de leur résilience et peuvent devenir cassantes et se fissurer à l'impact. Enlevez et rangez le produit à l'intérieur.
- Supervision d'un adulte requise.
- Limite de poids maximum : 25 kg (55 lbs) pour chaque pièce. Limite de 1 enfants à la fois.

## SÉCURITÉ ET ENTRETIEN

- **Assurez-vous que toutes les pièces sont solidement fixées ensemble avant utilisation.**
- Veuillez vérifier l'unité est serré deux fois par mois pendant la saison d'utilisation et serrer au besoin. Il est particulièrement important que cette procédure soit suivie au début de chaque saison. Remplacez au besoin. Si elles ne sont pas vérifiées régulièrement, des pièces peuvent être desserrées ou manquées et des composants peuvent se détacher et causer des blessures.
- Si la glissade est exposée à la lumière directe du soleil, vérifiez toujours qu'elle n'est pas trop chaude pour les enfants. Si la glissade est chaude, versez de l'eau froide sur la glissade jusqu'à ce qu'elle refroidisse. Vérifiez périodiquement la glissade pendant l'utilisation.
- Nettoyez régulièrement la glissade à l'eau savonneuse afin d'éviter l'accumulation d'électricité statique.
- NE laissez PAS cet article exposé au vent fort et aux intempéries.
- Il est recommandé de placer la glissade dans une position peu susceptible de blesser les yeux de l'enfant par rapport au soleil.

©2021 Grow'n Up Limited.  
Tous droits réservés.  
808B New Mandarin Plaza,  
Tsim Sha Tsui, Hong Kong.  
**FABRIQUÉ EN CHINE (SZ)**

### SERVICE À LA CLIENTÈLE / QUESTIONS



support@grow-n-up.com  
www.grow-n-up.com

**ES** Mantenga las instrucciones de ensamblaje para referencia futura. Necesita ser ensamblado por un adulto. No se necesitan herramientas.

**PRECAUCIÓN:** Para evitar lesiones graves- No instale en una superficie dura tal como concreto, asfalto, madera, tierra embalada u otras superficies duras. La alfombra sobre los pisos duros puede no prevenir lesiones.

- ADVERTENCIA. Para el uso doméstico y familiar solamente. Conveniente para el uso de interior y al aire libre.
- Este mueble sólo debe unarse en áreas planas.
- Coloque este producto en la tierra llana y por lo menos 2 metros lejos de una cerca, de un edificio, de ramas, de una línea de lavadero o de cables eléctricos.

- NO permitir que los niños suban cuando el producto es mojado.
- Vista a los niños apropiadamente, mientras que los niños están en y alrededor de este producto. Use los zapatos bien ajustados con suela que no se deslice. NO permita que los niños usen ponchos, bufandas, capuchas, joyas, zapatos flojos, vestidos flojos, corbatas, vestidos con cordones no amarrados o los que puedan ser potencialmente peligrosos durante el uso de este producto.
- Cuando las temperaturas están entre 32°F / 0°C, el uso al aire libre de este producto no se recomienda. En fríos extremos, los materiales plásticos pierden la resistencia y pueden tornarse frágiles y grietar sobre impacto. Almacene el producto en un lugar caliente y protegido.
- Se necesita la supervisión de un adulto cuando se usa el mueble.
- Peso máximo limite: 25 kg (55 lbs). Solamente un niño.

©2021 Grow'n Up Limited.  
Todos derechos reservados.  
808B New Mandarin Plaza,  
Tsim Sha Tsui, Hong Kong.  
**HECHO EN CHINA (SZ)**

## CUIDADO Y MANTENIMIENTO

- **Antes de usar, por favor verifique que todas las partes haan quedado firmemente ensambladas.**
- Por favor inspeccione regularmente la unidad para verificar si alguna parte está gastada.
- Cuando el equipo de juego esté expuesto a la luz directa del sol, deberá comprobar la temperatura del producto antes de usarlo. Si el tobogán está caliente, vierta agua fría encima hasta refrescarlo. Compruebe el tobogán periódicamente durante su utilización.
- Limpie el dispositivo regularmente con agua jabonosa para evitar la acumulación de electricidad estática.
- No lo esponga a viento fuerte y/o a las inclemencias del tiempo.
- Se recomienda que el dispositivo sea colocado en una posición poco probable de dañar los ojos del niño con respecto al sol.

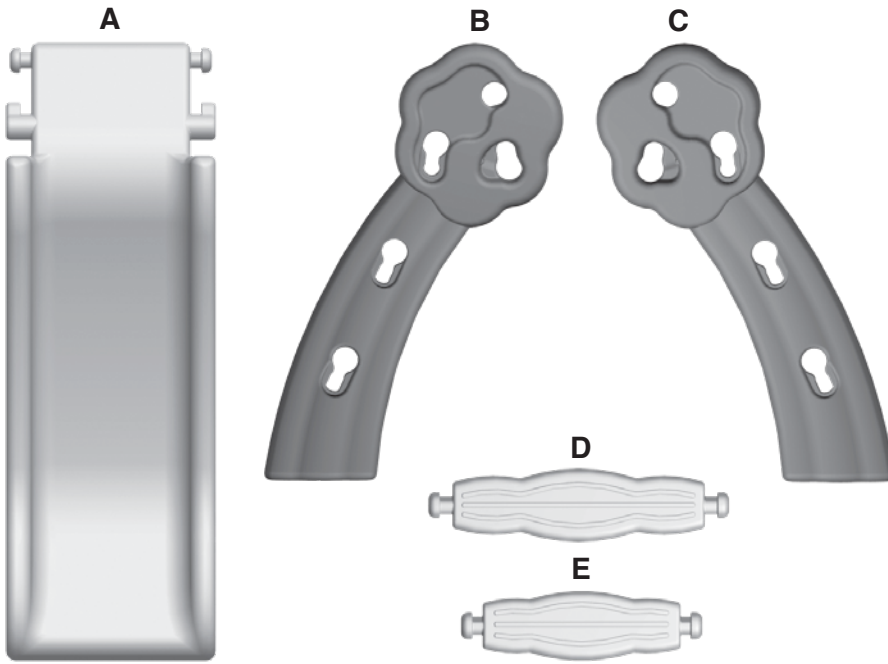
### SERVICIO AL CLIENTE / CONSULTAS



support@grow-n-up.com  
www.grow-n-up.com

# PARTS / PIÈCES / PIEZAS

Notes: Illustrations not to scale.  
 Remarques: les illustrations ne sont pas à l'échelle.  
 Nota: la ilustración no está a escala.

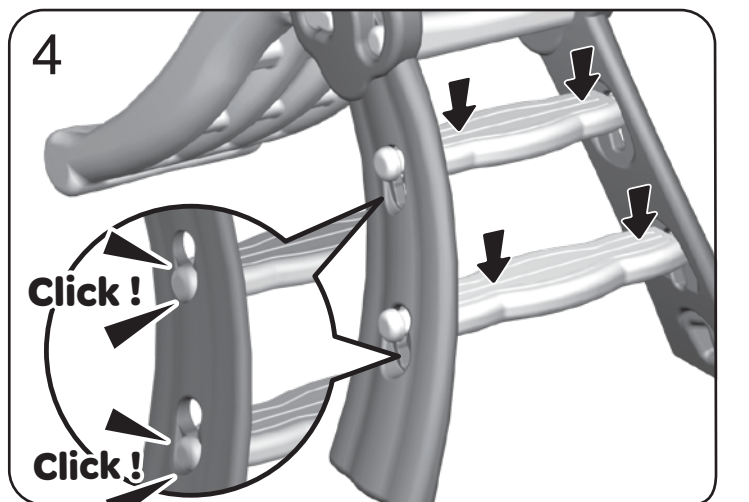
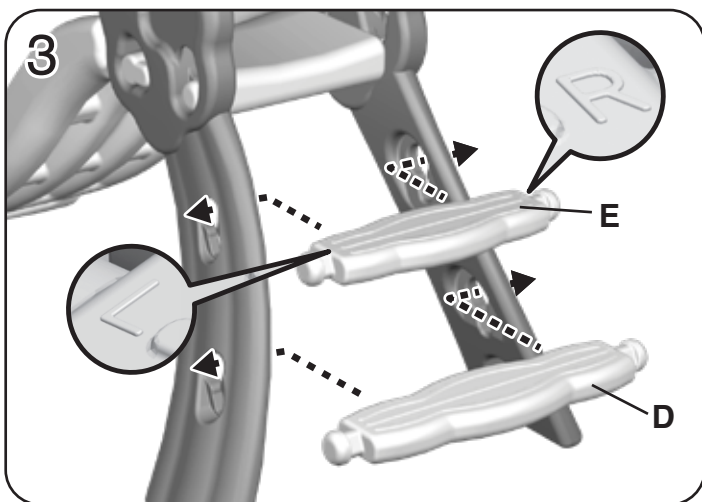
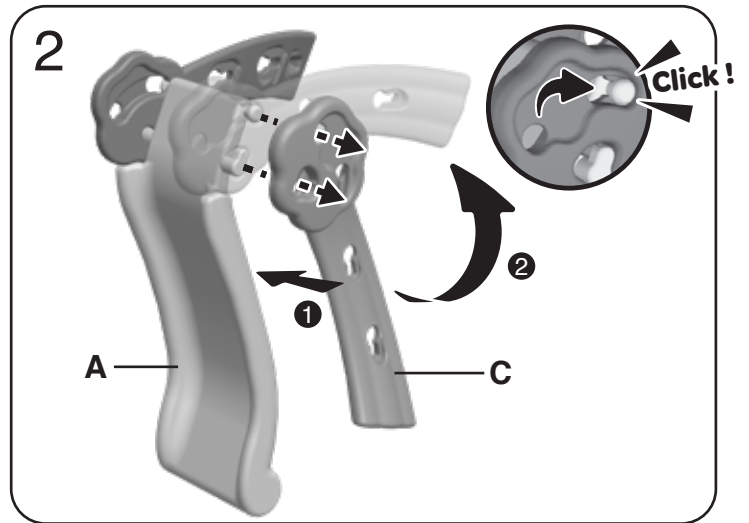
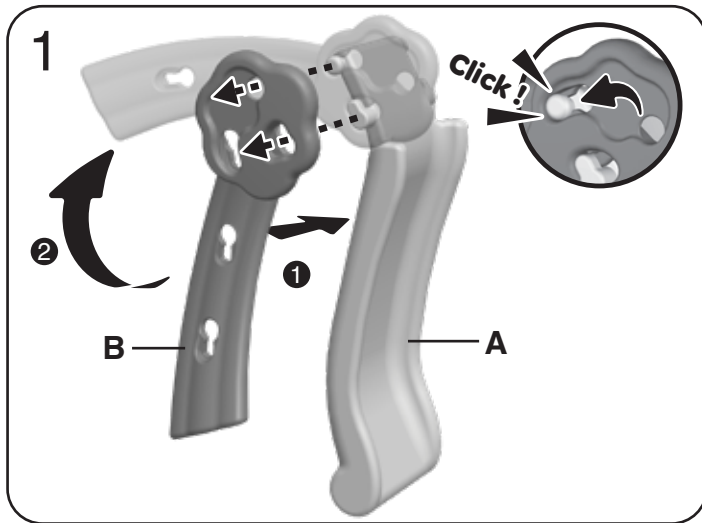


EN PARTS LIST		
#	DESCRIPTION	QTY
A	Slide chute	1
B	Right side panel	1
C	Left side panel	1
D	Lower step	1
E	Upper step	1

FR LISTE DES PIÈCES		
#	DESCRIPTION	QTE
A	Glissière	1
B	Panneau latéral droit	1
C	Panneau latéral gauche	1
D	March supérieure	1
E	March inférieure	1

ES LISTA DE PARTES		
#	DESCRIPCIÓN	CTD
A	Deslice tobogán	1
B	Entrepaño correcto de lado	1
C	Entrepaño izquierdo de lado	1
D	Paso superior	1
E	Paso más bajo	1

## ASSEMBLY / MONTAGE / ENSAMBLAJE:



5



## STORAGE / RANGEMENT / ALMACENAJE:

1



2



### **EN LIMITED WARRANTY (Not applicable in Australia and New Zealand)**

Our products are covered under warranty for a period of 1 year\* from the date of purchase, under normal use and service, against defective workmanship and material. If you have recently purchased this product and find it to be defective in any way, kindly return it to the "Source of Purchase" for a Full Refund or Exchange.

Should the product no longer be covered by your Purchase Receipt, or should you have any questions pertaining to our product, please call our Toll Free Customer Service for assistance.

Keep a copy of the UPC Code with proof of purchase receipt for any future Warranty Service. Please retain packaging and instruction manual for future reference.

\*The warranty period is three (3) months for daycare or commercial purchasers.

### **FR GARANTIE LIMITÉE (Non applicable en Australie et en Nouvelle-Zélande)**

Nos produits sont couverts par la garantie pour une période de 1 an\* à compter de la date d'achat, dans des conditions d'utilisation et de service normales, contre les défauts de fabrication et de matériel. Si vous avez récemment acheté ce produit et qu'il est défectueux de quelque manière, veuillez le renvoyer à la «Source d'achat» pour un remboursement complet ou un échange.

Si le produit n'est plus couvert par votre reçu d'achat, ou si vous avez des questions concernant notre produit, veuillez appeler notre service clientèle sans frais pour obtenir de l'aide.

Conservez une copie du code UPC avec une preuve d'achat pour tout service de garantie futur.

Veuillez conserver les instructions d'emballage et d'assemblage pour référence future.

\*La période de garantie est de trois (3) mois pour les garderies ou les acheteurs commerciaux.

### **ES GARANTIA LIMITADA (No aplicable en Australia y Nueva Zelanda)**

La garantía de nuestros productos cubre un periodo de 1 año\* a partir de la fecha de compra, con uso y servicio normal, contra defectos de material y mano de obra. Si usted ha comprado este producto recientemente y le encuentra alguna clase de defecto, por favor, devuélvalo al «Sitio donde lo compro» para que le devuelvan el dinero o se lo cambien.

Si su Recibo de compra ya no cubre el producto o si tiene alguna pregunta pertinente a nuestro producto, por favor llame a nuestra Línea Gratuita de Servicio al Cliente para obtener ayuda.

Guarde una copia del Código UPC con el recibo de compra por si necesita Servicio de Garantía en el futuro.

Por favor guarde la caja y las instrucciones del ensamblaje para referencia futura.

\*El periodo de garantía es tres (3) meses en guarderías o usos comerciales.