



# 3-in-1 Vanity Easel

No. 6041  
Ages : 3+

## INSTRUCTION MANUAL

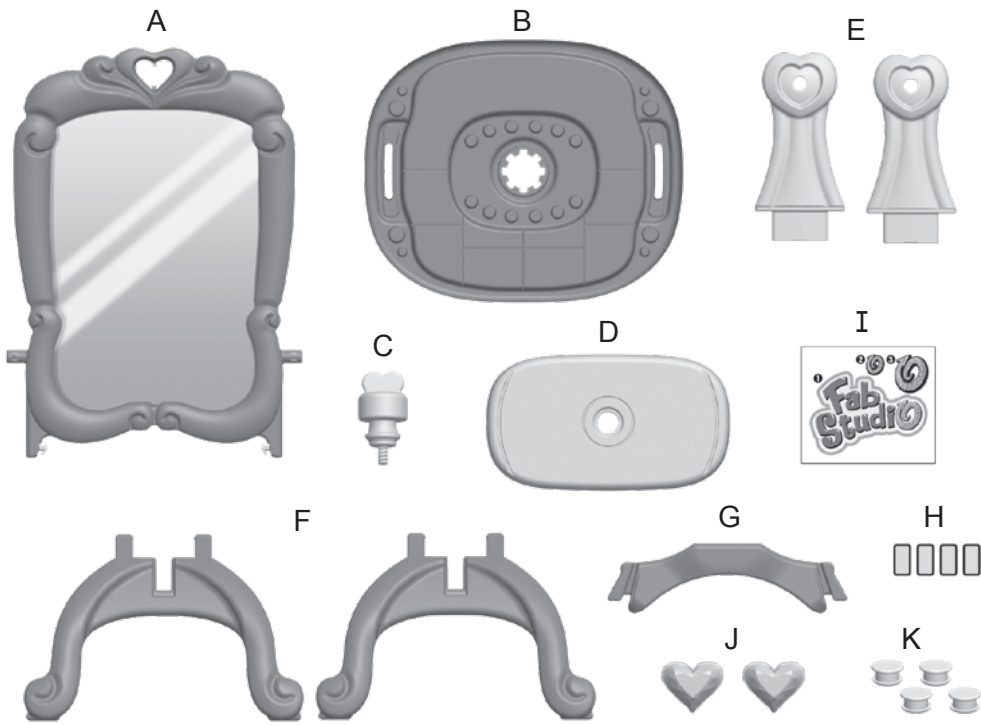
Small magnets which located at the back of magnetic letters may loosen and pose a choking hazard to children. Be sure to take away any small magnet parts out of the hands of children. Do not ingest or inhale magnets. Seek immediate medical attention if a child swallows one or more magnets.

GB

**WARNING:**  
CHOKING HAZARD-Small parts.  
Not suitable for children under 36 months.

- Adult assembly required. No tools required.
- This item must be used on level ground. DO NOT use on an uneven surface.
- Adult supervision advised when item is in use.
- Maximum weight limit for stool is 23 kg (50 lbs). Limit one (1) child.
- Keep small parts necessary for assembly out of children's reach.

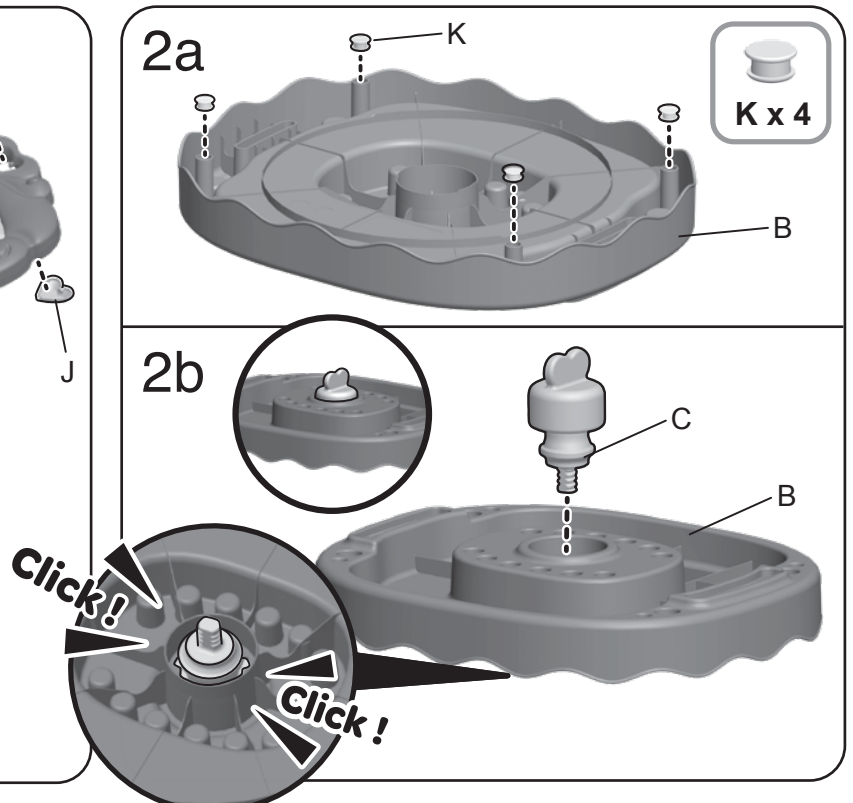
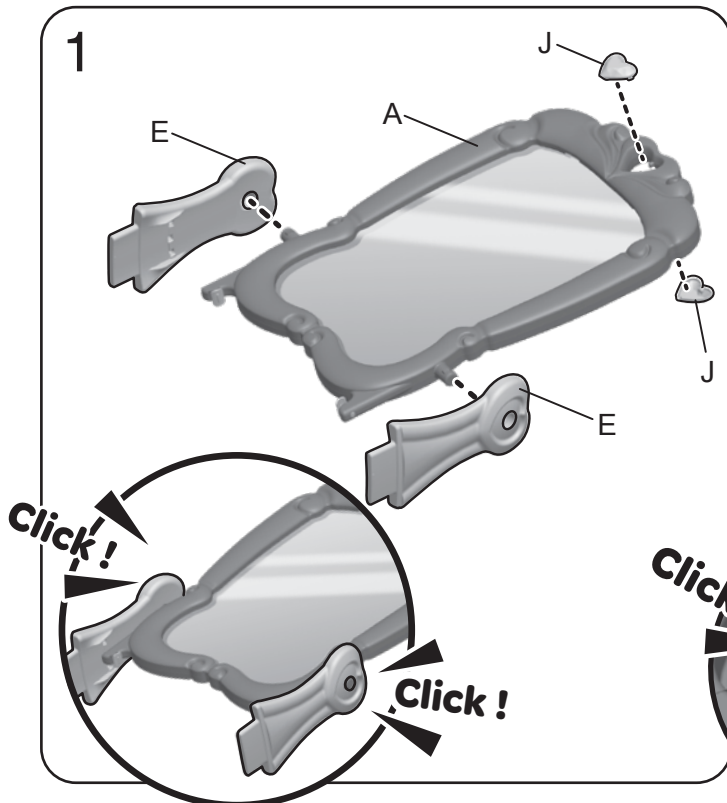
### PARTS / PIÈCES / PIEZAS / TEILE / ONDERDELEN / PARTI / 配件

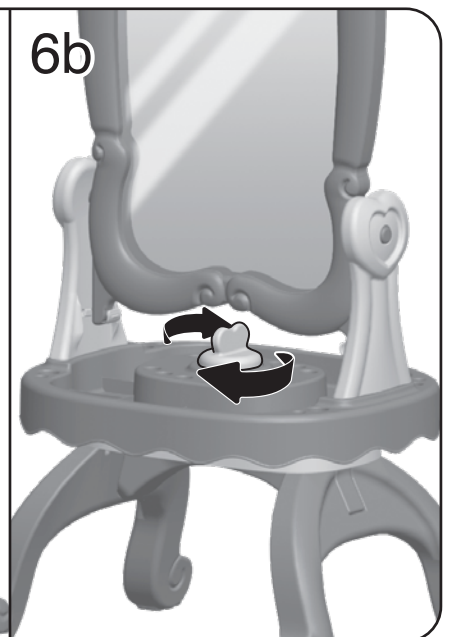
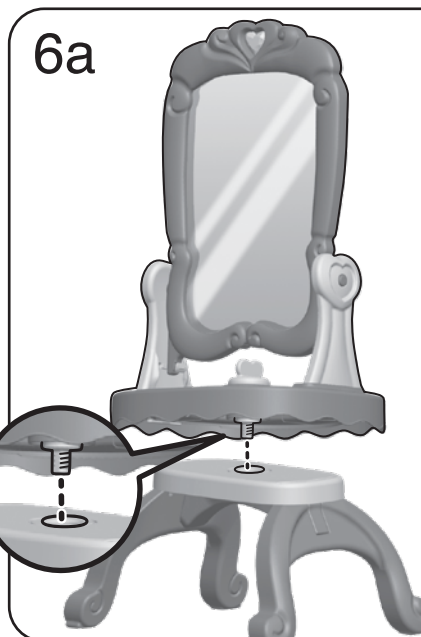
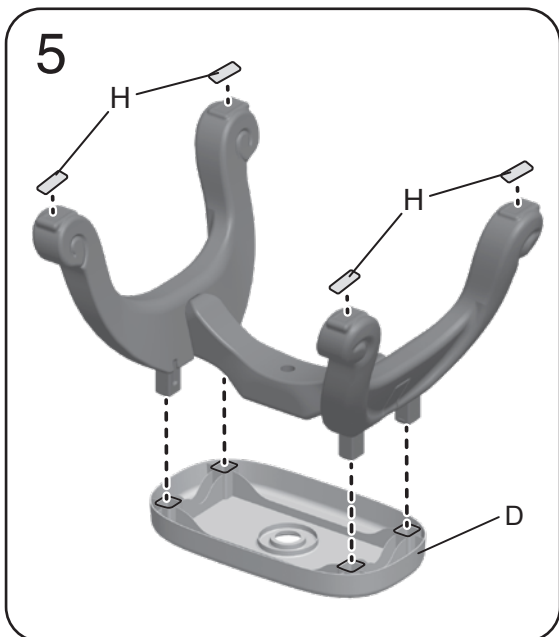
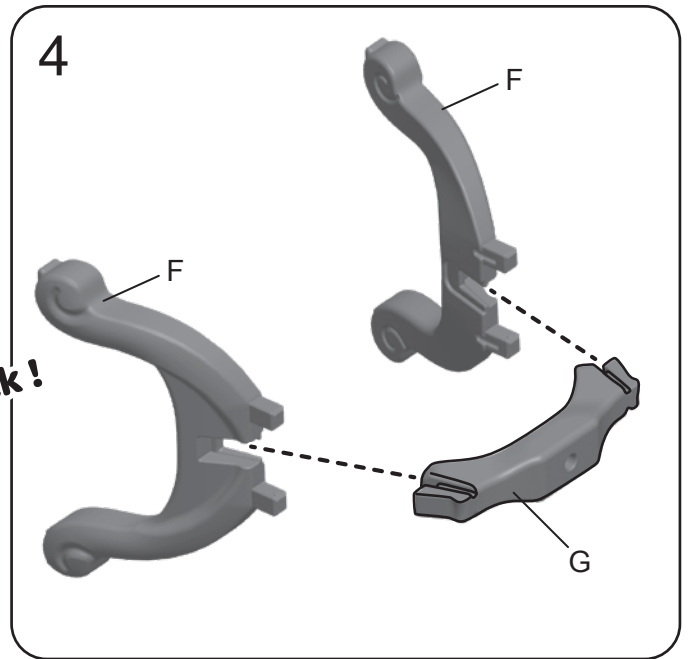
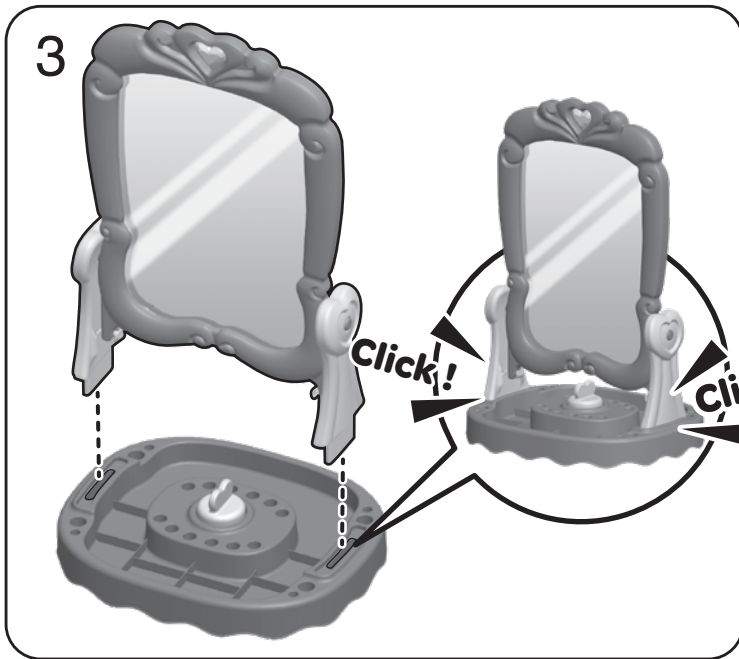


PARTS LIST		
#	DESCRIPTION	QTY
A	Mirror /Easel Frame	1
B	Tray	1
C	Lock	1
D	Seat Top	1
E	Frame Support	2
F	Stool Leg	2
G	Stool Support	1
H	Anti-Slip Pad	4
I	Sticker Sheet	1
J	Heart Piece	2
K	Anti-Slip Plug	4

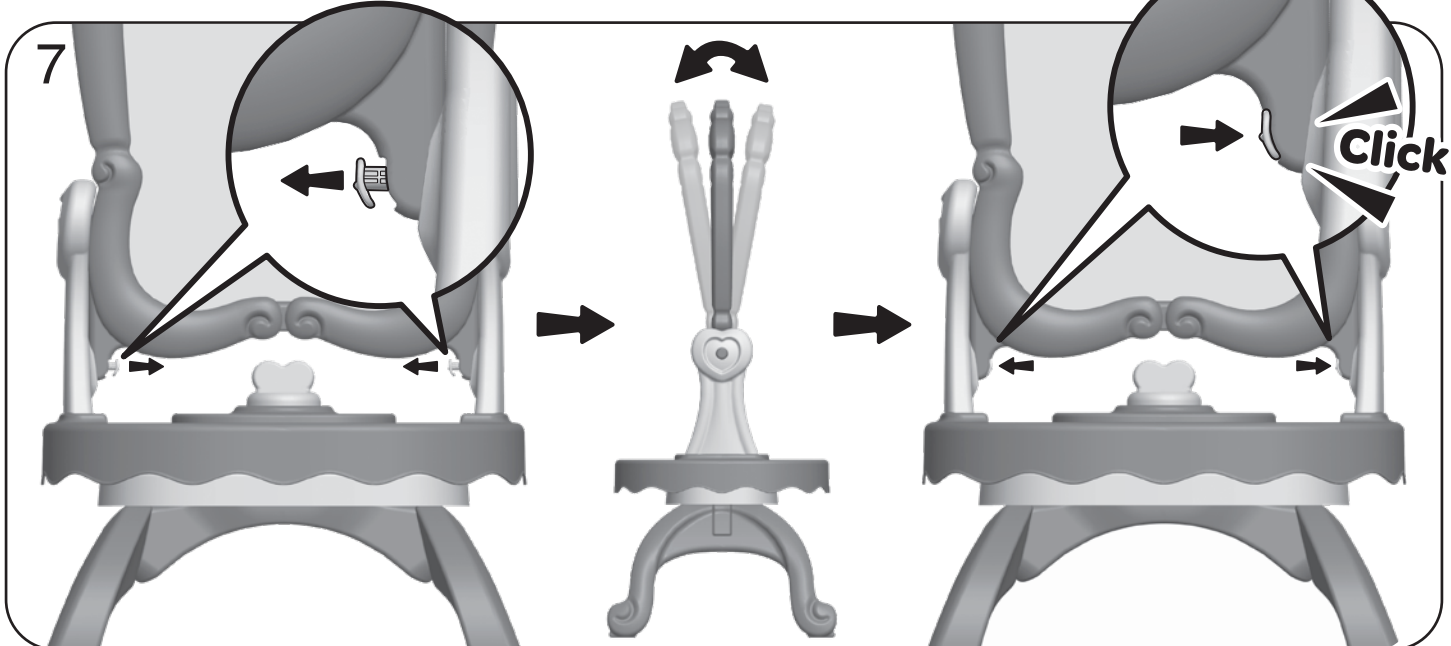
Notes: Illustrations not to scale.  
Remarque: Illustrations pas à l'échelle.  
Nota: Ilustraciones no son escala.  
Hinweise: Abbildungen nicht maßstabsgetreu.  
Opmerking: Illustraties zijn niet op schaal.  
Note: illustrazioni non in scala.  
注意: 图示并非真实比例。

### ASSEMBLY / ASSEMBLAGE / ENSAMBLAJE / MONTAGE / MONTAGE / ASSEMBLAGGIO / 组装 :

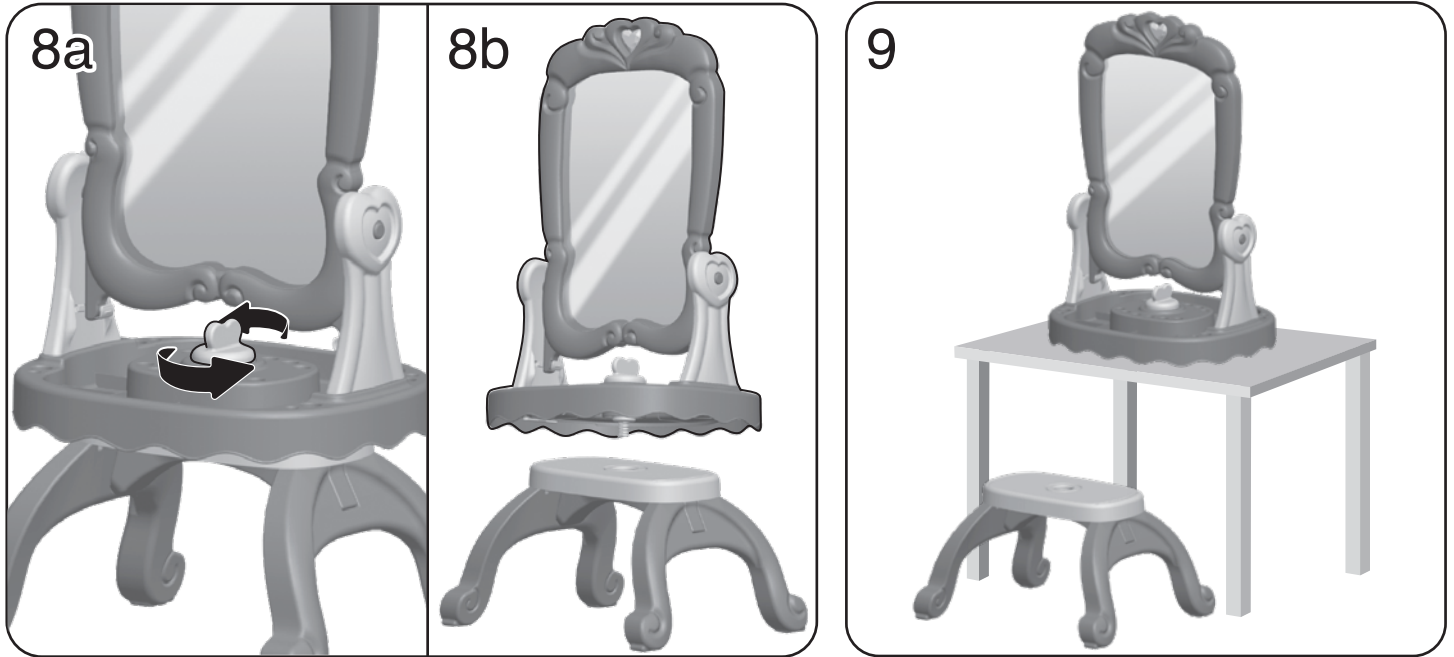




TO ADJUST THE FRAME / POUR RÉGLER LE CADRE / PARA AJUSTAR EL MARCO / UM DEN RAHMEN FINZUSTELLEN / OM HET FRAME AAN TE PASSEN / PER REGOLARE IL TELAIO / 调校画板：



FOR TABLE TOP USE / POUR L'UTILISER COMME DESSUS DE TABLE / PARA UTILIZAR SOBRE UNA MESA /  
 SO FUNKTIONIERT DIE UMWANDLUNG IN EINE TISCHPLATTE / VOOR TAFELBLAD GEBRUIK / PER L'UTILIZZO COME RIPIANO / 转换模式:



### SAFETY AND MAINTENANCE

- Before use, please check that all parts are assembled securely.
- Please carry out checks to the unit regularly for any worn out parts. If plastics are not assembled securely, minor or moderate injury may result. If stool and table legs are not snapped properly, the potential hazard of collapse or fall may result.

### CARE INSTRUCTION

- This easel was made for INDOOR use. DO NOT attempt to use or expose the unit outdoors. The boards are weather sensitive, any wetness or excessive dampness will ruin the boards.
- DO NOT use any Spray or Dry-Erase cleaners on the boards, as this may cause damage.
- Treat the board surfaces with care; DO NOT use sharp pointed objects on the drawing surfaces. Scratching the surface will cause permanent damage.
- Completely erase the board surfaces before storing easel for an extended period of time.
- Eraser cloth can be used for both surfaces. If there is some hard-to-erase ink left on the board surfaces, use a slightly damp sponge (or paper towel) and wipe the board clean. Any excessive water may damage the boards.
- Slightly damp the eraser cloth to clean the mirror surface.
- Only use magnetic letters on this magnetic dry-erase board, and avoid using on glossy/mirror coating home appliance to prevent permanent scratch/damage.

#### Dry-Erase Whiteboard

- Completely erase the dry-erase surface before storing it for an extended period of time.
- DO NOT use Washable Markers or Permanent Markers. Board recommended for use with only non toxic dry-erase makers and washable dry-erase markers.

#### Mirror Surface

- Slightly damp the eraser cloth to clean the mirror surface.
- Mirror surface only works with included Fabcolour Marker. DO NOT USE ANY OTHER MARKERS.
- Light marks on the surface after drawing are normal.

#### Fabcolour Marker

1. Shake well with the cap on before use.
2. Fabcolour marker must be primed before use. To prime, press down soft nib repeatedly until it feels moist.
3. Recap marker after use.



#### LIMITED WARRANTY (Not applicable in Australia)

Our products are covered under warranty for a period of 1 year\* from the date of purchase, under normal use and service, against defective workmanship and material. If you have recently purchased this product and find it to be defective in any way, kindly return it to the "Source of Purchase" for a Full Refund or Exchange. Should the product no longer be covered by your Purchase Receipt, or should you have any questions pertaining to our product, please call our Toll Free Customer Service for assistance. Keep a copy of the UPC Code with proof of purchase receipt for any future Warranty Service. Please retain packaging and instruction manual for future reference.

\*The warranty period is three (3) months for daycare or commercial purchasers.

**CUSTOMER SERVICE / ENQUIRIES**

US/Canada toll free hotline:  
**1-888-468-9898**  
 service@grow-n-up.com

Other countries:  
 support@grow-n-up.com  
 www.grow-n-up.com



©2019 Grow'n Up Limited.  
 All Rights Reserved.  
 Room 808B New Mandarin Plaza,  
 Tsim Sha Tsui, Kowloon, Hong Kong.  
**MADE IN CHINA (SZ)**

# Chevalet de miroir 3 en 1

## MANUEL D'INSTRUCTION

FR



### ATTENTION!

Risque d'étouffement-Petits éléments.  
Ne convient pas aux enfants de moins de 36 mois.

Les petits aimants peuvent se détacher et causer un danger de suffocation pour les enfants. Assurez-vous d'enlever toutes les petites pièces aimantées et de les garder hors de la portée des enfants. Ne pas avaler ou inhaler les aimants. Consulter un médecin immédiatement si un enfant avale un ou plusieurs aimants.

- Assemblage par un adulte requis. Aucun outil nécessaire.
- Cet article doit être utilisé sur une surface plane. NE PAS utiliser sur une surface irrégulière.
- La supervision d'un adulte est recommandée lors de l'utilisation de ce jouet.
- Poids maximal sur chaque chaise : 50lbs (23kg). Limite de 1 enfant.
- Tenir les petites pièces requises pour l'assemblage hors de la portée des enfants.

### SÉCURITÉ ET ENTRETIEN

- Avant utilisation, veuillez vérifier que toutes les pièces sont assemblées en toute sécurité.
- Veuillez contrôler régulièrement l'article pour repérer toute pièce usée. Un mauvais assemblage des supports plastiques pourrait entraîner des blessures bénignes ou légères. Si le tabouret et ses pieds ne sont pas bien assemblés, le tabouret risque de s'effondrer et d'entraîner une chute.

### INSTRUCTIONS D'ENTRETIEN

- Ce chevalet est conçu pour être utilisé à L'INTÉRIEUR. N'essayez PAS de l'utiliser ou de l'exposer à l'extérieur. Les planches sont sensibles aux intempéries, toute mouillure ou humidité excessive peut les abîmer.
- N'utilisez PAS de produit de nettoyage en à vaporiser ou secs sur les tableaux, ce qui les endommagerait.
- Faites attention aux surfaces des tableaux. N'utilisez PAS d'objets pointus sur la surface d'écriture. Rayer la surface l'endommagera de façon permanente.
- Effacez à sec complètement le tableau blanc avant de le ranger pour une période prolongée.
- Le chiffon effaceur peut être utilisé sur les deux surfaces. Si de l'encre difficile à effacer demeure sur les surfaces du tableau, utilisez une éponge légèrement humide (ou une serviette en papier).
- Humidifiez légèrement le chiffon pour nettoyer la surface miroir.
- Utilisez uniquement des lettres / engrenages magnétiques sur ce tableau magnétique à effaçage à sec, et évitez d'utiliser sur le revêtement brillant / miroir d'un appareil ménager pour prévenir des éraflures / dégâts permanents.

#### Tableau blanc effaçable à sec

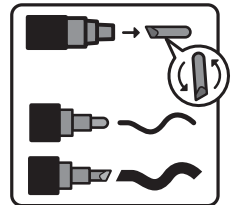
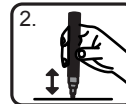
- Effacez à sec complètement le tableau blanc avant de le ranger pour une période prolongée.
- N'utilisez pas de marqueurs lavables ou de marqueurs permanents. Utilisation de ce tableau recommandée uniquement avec marqueurs effaçables à sec non toxiques et marqueurs effaçables à sec lavables.

#### Surface miroir

- Humidifiez légèrement le chiffon pour nettoyer la surface miroir.
- La surface miroir ne fonctionne qu'avec le marqueur Fabcolor inclus. N'UTILISEZ PAS D'AUTRES MARQUEURS.
- De légères marques sur la surface peuvent apparaître après dessin.

#### Marqueur Fabcolor

1. Bien secouer (le marqueur) avec son bouchon avant utilisation.
2. Le marqueur Fabcolor doit être armé avant d'être utilisé. Pour ce faire, appuyez sur la pointe de manière répétée jusqu'à ce que celle-ci soit humide.
3. Rebouchez le marqueur après utilisation.



### GARANTIE LIMITÉE (Ne s'applique pas à l'Australie)

Nos produits sont couverts par la garantie pour une période de 1 année\* à compter de la date d'achat, conditions normales d'utilisation et de service, contre tout défaut de fabrication et de matériau. Si vous avez récemment acheté ce produit et trouvé que c'était un défaut de toute façon, merci de le retourner à la «Source d'achat» pour un remboursement ou un échange.

Si le produit n'est plus couvert par votre reçu d'achat, ou si vous avez des questions concernant nos produits, s'il vous plaît communiquer avec notre service à la clientèle sans frais d'assistance.

Conservez une copie du code CUP avec preuve d'achat à un Service de Garantie avenir.

S'il vous plaît garder instructions d'emballage et d'assemblage pour référence future.

\*La période de garantie est de trois (3) mois pour les acheteurs des garderies ou professionnels.

#### SERVICE À LA CLIENTÈLE / QUESTIONS



support@grow-n-up.com  
www.grow-n-up.com

©2019 Grow'n Up Limited.  
Tous droits réservés.  
Room 808B New Mandarin Plaza,  
Tsim Sha Tsui, Kowloon, Hong Kong.  
**FABRIQUÉ EN CHINE (SZ)**

# Caballote Vanity 3 en 1

## MANUAL DE INSTRUCCIONES

ES



### ADVERTENCIA:

Peligro de atragantamiento - Pequeñas partes.  
No conviene para niños menores de 36 meses.

Los imanes pequeños pueden aflojarse y generar peligro de asfixia en los niños. Asegúrese de retirar de las manos de los niños, cualquier parte de imanes pequeños. No ingiera ni inhale los imanes. La atracción de los imanes en el cuerpo puede causar heridas graves o fatales. Busque ayuda médica si algún niño consume uno o más imanes.

graves o fatales. Busque ayuda médica si algún niño consume uno o más imanes.

- Se requiere ensamblaje por un adulto. No se necesitan herramientas.
- Este artículo debe utilizarse sobre el suelo. NO lo utilice sobre superficies Irregulares.
- Se necesita la supervisión de un adulto cuando se usa el mueble.
- El límite de peso máximo en cada asiento es: 50 lbs (23 kg). Solamente un niño.
- Mantenga las piezas pequeñas de montaje fuera del alcance de los niños.

### SEGURIDAD Y MANTENIMIENTO

- Compruebe que todas las piezas están correctamente acopladas antes de utilizar el producto.
- Controle regularmente la unidad para detectar cualquier pieza que pueda estar desgastada. Si los plásticos no están ensamblados de forma segura, pueden provocar lesiones menores o moderadas. Si el soporte y las patas de la mesa no están bien cerrados, hay riesgo de que pueda desmontarse o caerse.

### INSTRUCCIONES DE SEGURIDAD

- Este caballote debe utilizarse en espacios INTERIORES. NO lo utilice en espacios exteriores ni lo exponga a la intemperie. Las tablas son sensibles al clima; cualquier humedad excesiva las estropeará.
- NO utilice esprays ni limpiadores en seco sobre los tableros, pueden dañarlos.
- Trate las superficies de los tableros con cuidado; NO utilice objetos punzantes sobre la superficie de escritura. Los arañazos en la superficie son Permanentes..
- Borre completamente la superficie magnética para borrado en seco antes de guardarla durante un período de tiempo prolongado.
- El paño borrador puede utilizarse en ambas superficies. Si queda algo de tinta difícil de borrar en las superficies de las tablas, utilice una esponja húmeda (o toallita de papel).
- Humedezca ligeramente el paño borrador para limpiar la superficie de espejo.
- Utilice solo las letras/engranajes magnéticos en esta pizarra magnética, y evite utilizarlos sobre. Un electrodoméstico con un acabado brillante/tipo espejo para evitar rayas/daños.

#### Pizarra de borrado en seco

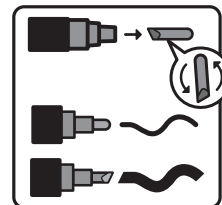
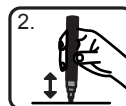
- Borre completamente la superficie magnética para borrado en seco antes de guardarla durante un período de tiempo prolongado.
- No utilizar rotuladores lavables ni rotuladores permanentes. La Junta recomienda su uso únicamente con rotuladores no tóxicos de borrado en seco y lavables.

#### Superficie de espejo

- Humedezca ligeramente el paño borrador para limpiar la superficie de espejo.
- La superficie de espejo solo funciona con el rotulador Fabcolor incluido. NO UTILICE NINGÚN OTRO ROTULADOR.
- Las pequeñas marcas en la superficie tras dibujar son normales.

#### Rotulador Fabcolor

1. Con el capuchón puesto, agitar bien antes de usar.
2. El rotulador Fabcolor debe prepararse antes de su utilización. Para prepararlo, hunda la punta varias veces hasta que esté húmeda.
3. Vuelva a colocar el capuchón tras su utilización



### GARANTIA LIMITADA (No es aplicable en Australia)

La garantía de nuestros productos cubre un periodo de 1 año\* a partir de la fecha de compra, con uso y servicio normal, contra defectos de material y mano de obra. Si usted ha comprado este producto recientemente y le encuentra alguna clase de defecto, por favor, devuélvalo al «Sitio donde lo compro» para que le devuelvan el dinero o se lo cambien.

Si su Recibo de compra ya no cubre el producto o si tiene alguna pregunta pertinente a nuestro producto, por favor llame a nuestra Línea Gratuita de Servicio al Cliente para obtener ayuda.

Guarde una copia del Código UPC con el recibo de compra por si necesita Servicio de Garantía en el futuro.

Por favor guarde la caja y las instrucciones del ensamblaje para referencia futura.

\*El periodo de garantía es tres (3) meses en guarderías o usos comerciales.

LISTA DE LAS PARTES		
#	DESCRIPCIÓN	Cant.
A	Marco del espejo /Marco del caballote	1
B	Bandeja	1
C	Cierre	1
D	Asiento	1
E	Soporte del marco	2
F	Pata de taburete	2
G	Soporte de pata	1
H	Almohadilla antideslizante	4
I	Lámina adhesiva	1
J	Ficha con forma de corazón	2
K	Clavija antideslizante	4

#### SERVICIO AL CLIENTE / CONSULTAS



support@grow-n-up.com  
www.grow-n-up.com

©2019 Grow'n Up Limited.  
Todos derechos reservados.  
Room 808B New Mandarin Plaza,  
Tsim Sha Tsui, Kowloon, Hong Kong.  
HECHO EN CHINA (SZ)

Kleine Magnete, die sich auf der Rückseite von magnetischen Buchstaben befinden, können sich lösen und eine Erstickungsgefahr für Kinder darstellen. Bitte alle kleinen Magneteile von Kindern fernhalten. Magnete nicht verschlucken oder einatmen. Die Anziehungskraft von Magneten im Körper kann zu schweren oder tödlichen Verletzungen führen. Suchen Sie sofort ärztliche Hilfe, wenn ein Kind einen oder mehrere Magnete verschluckt.

- Der Zusammenbau ist von Erwachsenen vorzunehmen. Keine Werkzeuge erforderlich.
- Dieser Artikel darf nur auf ebenem Boden benutzt werden. NICHT auf einer unebenen Fläche benutzen.
- Bei Benutzung des Artikels sollte ein Erwachsener die Aufsicht führen.
- Das Höchstgewicht für den Hocker ist 23 kg. Für ein (1) Kind.
- Die für den Zusammenbau notwendigen Kleinteile dürfen nicht in die Reichweite von Kindern gelangen.

### PFLEGE UND INSTANDHALTUNG

- Vergewissern Sie sich vor der Benutzung, dass alle Zapfen sicher eingerastet sind.
- Bitte führen Sie Kontrollen der Einheit regelmäßig für alle abgenutzten Teile durch. Wenn Kunststoffteile nicht sicher montiert sind, kann dies zu leichten oder mittleren Verletzungen führen. Wenn die Hocker- und Tischbeine nicht richtig eingerastet sind, kann eine potentielle Gefahr des Zusammenbruchs oder Einsturzes entstehen.

### PFLEGEHINWEISE

- Dieses Produkt ist für den Gebrauch in Innenräumen gedacht. Die Tafeln sind empfindlich gegenüber Wetter. Nässe oder übermäßige Feuchtigkeit zerstören die Tafeln.
- Verwenden Sie KEINE Sprays oder Trockenlöschreiniger auf der Tafel, da dies zu Schäden führen kann.
- Behandeln Sie die Oberfläche der Tafel mit Sorgfalt; benutzen Sie KEINE spitzen Gegenstände auf der Schreiboberfläche. Das Kratzen auf der Oberfläche führt zu einem dauerhaften Schaden.
- Löschen Sie die magnetische / Trockenlösch- Fläche vollständig, bevor Sie die Tafel für eine längere Zeit verstauen.
- Das Lösch Tuch kann für beide Oberflächen verwendet werden. Wenn auf den Oberflächen der Tafel schwer entfernbare Tintenflecke zurückbleiben sollten, dann nutzen Sie einen leicht angefeuchteten Schwamm (oder ein Papiertuch).
- Feuchten Sie das Lösch Tuch an, um die Oberfläche des Spiegels zu reinigen.
- Bitte nur magnetische Buchstaben/Materialien auf diesem magnetischen Whiteboard verwenden. Nicht auf Haushaltsgeräten mit glänzenden/ spiegelnden Oberflächen verwenden, um Kratzer/Beschädigungen zu verhindern.

### Trockenlösch-Whiteboard

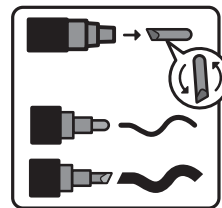
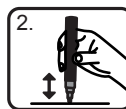
- Löschen Sie die magnetische / Trockenlösch- Fläche vollständig, bevor Sie die Tafel für eine längere Zeit verstauen.
- Verwenden Sie keine Washable Markers oder Permanent Markers. Tafel nur für die Verwendung mit nicht-giftigen Whiteboard-Markern und auswaschbaren Whiteboard-Markern empfohlen.

### Spiegeloberfläche

- Feuchten Sie das Lösch Tuch an, um die Oberfläche des Spiegels zu reinigen.
- Die Spiegeloberfläche funktioniert nur mit dem beigegefügt Fabcolor-Filzstift. VERWENDEN SIE KEINE ANDEREN FILZSTIFTE!
- Leichte Abdrücke auf der Oberfläche nach dem Zeichnen sind normal.

### Fabcolor-Filzstift

1. Vor Gebrauch gut mit aufgezogenem Deckel schütteln.
2. Der Fabcolor-Filzstift muss vor der Verwendung betriebsbereit gemacht werden. Zur Vorbereitung müssen Sie die weiche Spitze wiederholt herabdrücken, bis sie sich feucht anfühlt.
3. Setzen Sie die Kappe nach der Nutzung wieder auf den Filzstift.



### BESCHRÄNKTE GARANTIE (Nicht gültig in Australien)

Für unsere Produkte geben wir bei normaler Nutzung und Pflege eine Garantie von 1 Jahr ab Kaufdatum für Ausführungs- und Materialfehler. Wenn Sie dieses Produkt kürzlich erworben haben und es irgendwelche Mängel aufweist, bringen Sie es zur "Verkaufsstelle", wo Ihnen der Kaufpreis zurückerstattet oder ein Umtausch vorgenommen wird. Sollte das Produkt nicht mehr durch Ihren Kaufbeleg abgedeckt sein oder sollten Sie irgendwelche Fragen zu unserem Produkt haben, rufen Sie bitte gebührenfrei unseren Kundendienst an. Bewahren Sie eine Kopie des UPC-Codes und einen Kaufbeleg für zukünftige Garantieleistungen auf. Bewahren Sie bitte die Verpackungs- und Montageanweisungen für die zukünftige Bezugnahme auf.

### KUNDENDIENST



support@grow-n-up.com  
www.grow-n-up.com

©2019 Grow'n Up Limited.

Alle Rechte vorbehalten.

Room 808B New Mandarin Plaza,

Tsim Sha Tsui, Kowloon, Hong Kong.

IN CHINA HERGESTELLT (SZ)

Kleine magneetjes aan de achterkant van magnetische letters en kunnen losraken en verstikkingsgevaar voor kinderen opleveren. Pak alle kleine magnetische onderdelen van kinderen af. Slik en adem magneten niet in. De aantrekkingskracht van de magneten in het lichaam kan ernstig of dodelijk letsel veroorzaken. Zoek onmiddellijk medische hulp indien een kind een of meer magneten heeft ingeslikt.

- Montage door volwassene vereist. Geen gereedschap nodig.
- Dit item moet worden gebruikt op een vlakke ondergrond. Gebruik NIET op een oneffen oppervlak
- Tijdens het gebruik wordt volwassene toezicht aangeraden.
- Maximale belastingslimiet voor het krukje is 23 kg. Geschikt voor één (1) kind.
- Bewaar kleine montageonderdelen buiten het bereik van kinderen.

### VEILIGHEID EN ONDERHOUD

- Zorg ervoor dat alle pennen stevig vast zitten vóór gebruik.
- Voer regelmatig controles uit aan het apparaat op versleten onderdelen. Als kunststoffen niet veilig worden gemonteerd, licht of matig letsel kan resulteren. Als de stoel en de poten van de tafel niet goed worden afgeklit, kan dit het gevaar van instorten of vallen tot gevolg hebben

### ONDERDELENLIJST

#	BESCHRIJVING	AANTAL
A	Spiegelframe / Schildersezel frame	1
B	Lade	1
C	Slot	1
D	Bovenkant zitting	1
E	Frame ondersteuning	2
F	Stoelpoot	2
G	Stoel ondersteuning	1
H	Pad anti-scivolo	4
I	Stickervel	1
J	Hart	2
K	Antislipplug	4

## ONDERHOUDSINSTRUCTIES

- Dit product is gemaakt voor gebruik BINNENSHUIS. Probeer NIET buitenshuis te gebruiken of bloot te stellen aan de buitenlucht. Het bord is weergevoelig en eventuele natheid of hoge luchtvochtigheid zal het bord vernielen.
- Gebruik GEEN spuitbussen of droog wisbare schoonmaakproducten op het bord, omdat dit kan leiden tot schade.
- Gebruik het bordoppervlak voorzichtig; gebruik GEEN scherpe puntige voorwerpen op het schrijfooppervlak. Krassen kunnen permanente schade veroorzaken.
- Maak het droog wisbare oppervlak volledig schoon voordat u het voor een langere periode opbergt.
- Wisser kan voor beide oppervlakken worden gebruikt. Als er wat moeilijk te verwijderen inkt achterblijft op de oppervlakten van het bord, gebruik dan een licht vochtige spons (of papieren handdoek).
- Maak de wisser licht vochtig om het spiegeloppervlak te reinigen.
- Gebruik magnetische letters/items alleen op dit magnetische wisbord en vermijdt gebruik op glanzende/spiegelende huishoudelijk apparatuur om permanente krassen/schade te voorkomen

### Droog wisbaar whiteboard

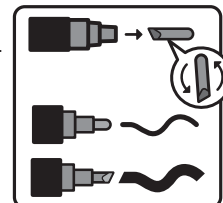
- Maak het droog wisbare oppervlak volledig schoon voordat u het voor een langere periode opbergt
- Gebruik geen wasbare markers of permanente markers. Bord aangeraden voor gebruik met niet-giftige afwisbare markeerstiften en afneembare afwisbare markers.

### Spiegeloppervlak

- Maak de wisser licht vochtig om het spiegeloppervlak te reinigen.
- Spiegeloppervlak werkt alleen met de meegeleverde Fabcolor-markeerstift. GEBRUIK GEEN ENKELE ANDERE MARKEERSTIFTEN.
- Lichte vlekken op het oppervlak na het tekenen zijn normaal.

### Fabcolor-markeerstift

1. Voor gebruik goed schudden met de dop erop.
2. Fabcolor-markeerstiften moeten voor gebruik worden geprimed. Om te primen, drukt u herhaaldelijk op de zachte punt totdat deze vochtig aanvoelt
3. Doe na gebruik de dop op de markeerstift.



## BEPERKTE GARANTIE (Niet van toepassing in Australië)

Onze producten worden bij normaal gebruik en onderhoud gegarandeerd tegen materiaal- en constructiefouten voor een periode van een jaar, vanaf de aankoopdatum. Als u dit product onlangs hebt aangeschaft en een gebrek hebt gevonden, dan verzoeken wij u vriendelijk het naar de plaats van aankoop te retourneren voor volledige terugbetaling of omruilen.

Als de garantie van het product niet meer gedekt wordt door uw aankoopbon, of als u vragen hebben over onze producten, bel dan gratis onze klantenservice voor assistentie. Bewaar een kopie van de UPC Code met aankoopbewijs voor eventuele toekomstige garantieservice.

Bewaar de verpakking en montage-instructies zodat u deze later kunt raadplegen.



©2019 Grow'n Up Limited.  
Alle rechten voorbehouden.  
Room 808B New Mandarin Plaza,  
Tsim Sha Tsui, Kowloon, Hong Kong.  
**VERVAARDIGD IN CHINA (SZ)**

IT

**ATTENZIONE:**  
PERICOLO DI SOFFOCAMENTO - Parti piccole.  
Non adatto ai bambini di età inferiore a 3 anni.

## Cavalletto per il trucco 3 in 1 MANUALE DI ISTRUZIONI

No. 6041  
Età: 3+

I piccoli magneti sul retro delle lettere magnetiche potrebbero allentarsi e costituire un pericolo di soffocamento per i bambini. Assicurarsi che i bambini non prendano in mano i piccoli componenti magnetici. Non ingerire o inalare i magneti. L'attrazione dei magneti all'interno del corpo umano può causare infortuni gravi o mortali. Se un bambino ingerisce uno o più magneti, rivolgersi immediatamente a un medico.

- Deve essere montato da un adulto. Non richiede utensili.
- Deve essere utilizzato sul pavimento. NON utilizzare su superfici irregolari.
- Si raccomanda la costante supervisione di un adulto.
- Il peso massimo per lo sgabello è 23 kg. Solo un bambino alla volta.
- Tenere le parti piccole necessarie per il montaggio fuori dalla portata dei bambini.

### SICUREZZA E MANUTENZIONE

- Assicurarsi che tutti i pioli siano al loro posto prima dell'uso.
- Si prega di revisionare regolarmente l'articolo per verificare se ci sono parti usurate. Se le parti in plastica non sono assemblate correttamente potrebbero causare lesioni lievi o moderate. Se le gambe del tavolo e dello sgabello non sono inserite in modo appropriato, esiste il potenziale rischio di crollo o caduta.

### MANUTENZIONE

- Il cavalletto è progettato per l'uso in INTERNI. NON tentare di usare o esporre l'unità all'aperto. Le lavagne sono molto sensibili; possono essere danneggiate da un'umidità eccessiva.
- NON usare spray o detersivi sulle lavagne per evitare di danneggiarle.
- Trattare la superficie della lavagna con attenzione; NON usare oggetti appuntiti sulla superficie. I graffi sulla superficie causano danni permanenti.
- Cancellare completamente la superficie della lavagna in previsione di un lungo periodo di inutilizzo.
- Il panno può essere utilizzato per cancellare entrambe le superfici. Se rimane inchiostro sulle superfici della lavagna utilizzare una spugna (o una salvietta di carta) leggermente umida.
- Per pulire la superficie dello specchio inumidire leggermente il panno.
- Utilizzare solamente lettere/oggetti magnetici su questa lavagna magnetica cancellabile a secco ed evitare di usare sugli elettrodomestici con rivestimento a specchio/lucidi onde evitare graffi/danni permanenti.

### Lavagna bianca

- Cancellare completamente la superficie della lavagna in previsione di un lungo periodo di inutilizzo.
- Non usare pennarelli lavabili e pennarelli permanenti. Lavagna consigliata per l'utilizzo con pennarelli atossici cancellabili a secco e pennarelli lavabili cancellabili a secco.

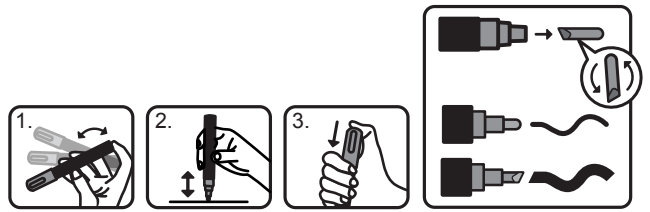
### Superficie dello specchio

- Per pulire la superficie dello specchio inumidire leggermente il panno.
- La superficie dello specchio funziona solo con il pennarello Fabcolor incluso. NON UTILIZZARE ALTRI PENNARELLI.
- La presenza di leggere tracce sulla superficie dopo il disegno è normale

ELENCO DELLE PARTI		
#	DESCRIZIONE	Q.TÀ
A	Cornice dello specchio /Telaio del cavalletto	1
B	Vassoio	1
C	Serratura	1
D	Parte superiore del sedile	1
E	Supporto telaio	2
F	Gamba sgabello	2
G	Supporto sgabello	1
H	Cuscinetto antiscivolo	4
I	Adesivo	1
J	Pezzo di cuore	2
K	Tappo antiscivolo	4

## Fabcolour Marker

1. Agitare bene con il tappo chiuso prima dell'uso.
2. Il pennarello Fabcolor deve essere impregnato prima dell'uso. Per fare ciò, premere ripetutamente la punta morbida finché non diventa umida.
3. Rimettere il cappuccio al pennarello dopo l'uso



## GARANZIA LIMITATA (Non applicabile in Australia)

I nostri prodotti sono coperti da una garanzia di 1 anno a partire dalla data di acquisto, in condizioni d'uso normali, contro difetti di fabbricazione e materiali. Se questo prodotto è stato acquistato di recente e risulta difettoso in qualsiasi modo, riportarlo presso il punto vendita per un rimborso completo o un cambio. Se il prodotto non è più coperto dalla prova di acquisto, o in caso di qualsiasi domanda relativa al prodotto, contattare il nostro servizio clienti per ricevere assistenza. Conservare una copia del codice a barre insieme alla prova di acquisto per eventuali richieste di intervento in garanzia. Conservare la confezione e le istruzioni di montaggio per riferimento futuro.

\*Il periodo di garanzia è di tre (3) mesi per asili nido o ambienti commerciali.



©2019 Grow'n Up Limited.  
Tutti i diritti riservati.  
Room 808B New Mandarin Plaza,  
Tsim Sha Tsui, Kowloon, Hong Kong.  
**FABBRICATO IN CINA (SZ)**

zh-CN

# Fab Studio 3合1梳妆镜画板组合

## 组装说明书

产品型号: 6041  
适应年龄: 3岁以上  
执行标准: GB 6675.1-2014  
GB 6675.2-2014  
GB 6675.3-2014  
GB 6675.4-2014

**警告: 窒息危险-内含小零件,**  
不适合3岁以下儿童使用, 包装及  
说明书含重要信息, 应保留!

内含小磁铁, 有可能会松脱并导致孩童窒息。切勿  
让孩童误吞, 不慎误吞, 小磁铁固有的磁性及引性  
会对人体构成严重伤害, 若有吞食需立即就医。

- 此产品须由成人组装, 无须使用工具。
- 本产品需在平地上使用, 切勿在不平整的地面使用。
- 建议在成人监护下使用此产品。
- 凳子可承重量为23公斤(kg)/50磅(lbs), 限一位儿童用。
- 小心处理组装用的小零件, 并放在孩童接触不到的地方。

### 安全维护:

- 使用前必须检查产品已完成组装, 各部件稳当扣好。
- 经常检查各部分的易磨损件, 塑胶产品未有安全配装可能导致儿童发生危险。凳子如未有组装完成, 並稳妥扣好, 可能会让孩童有摔倒危险。

### 保养方法:

- 画板只适合于室内。切勿试图使用或暴露于室外。潮湿天气或过份沾湿可导致画板板面损毁。
- 切勿在画板上使用任何喷雾或干擦清洁剂, 否则可能会造成损坏。
- 小心处理画板表面, 切勿用尖物刮伤板面, 造成永久性破坏。
- 在长期存放前, 彻底清洁画板表面。
- 抹布可用在磁性白板及镜面。遇有难擦墨汁, 建议用少量清水弄湿海绵或用湿纸巾清洁。过量水份会损坏画板。
- 用少量清水弄湿抹布来清洁镜面。
- 磁性字母只可用在磁性白板上。不要用于任何光滑或玻璃涂层表面的家电上, 以避免造成永久的刮痕及损坏。

### 磁性白板

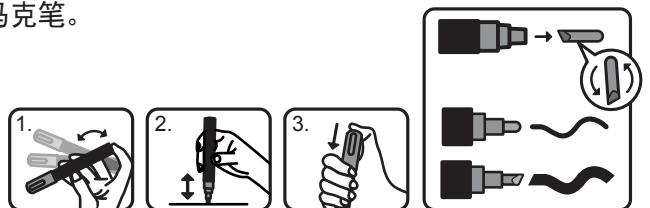
- 在长期存放前, 必先把磁性白板上的污渍完全抹掉。
- 切勿在磁性画板上使用油性墨水笔。只能使用没有气味或低气味, 不含毒素的白板画笔。

### 化妆镜

- 用少量清水弄湿抹布来清洁镜面。
- 只可在镜面上使用Fabcolour 马克笔。不要使用任何其它品牌的马克笔。
- 使用后镜面上有痕迹是正常的现象。

### Fabcolour 马克笔

1. 使用前先摇动Fabcolour马克笔。
2. 并重覆按压笔头直到其柔软部分湿润, 方可使用。
3. 使用完请把笔盖盖上。



### 客户服务支援

生产厂: 利宾来塑胶工业(深圳)有限公司  
生产厂地址: 深圳市龙华区龙华街道清湖社区雪岗北路304号  
利宾来公司综合楼办公大楼21号整套

邮编: 518109

中国客户热线: 400-880-8638

国内电邮地址: sales@gnu-toys.com

©2019 Grow'n Up Limited.

高思维有限公司。版权所有。

中国制。



官网 二维码 微信 二维码